

Formation : « Maladie d'Alzheimer : comprendre la maladie pour un meilleur accompagnement »

Public : Personnel des structures d'hébergement pour personnes âgées

Le contexte

En 2007, on compte près de 860 000 personnes atteintes de la maladie d'Alzheimer et de troubles apparentés.

La constante augmentation du nombre de cas dans les EHPAD soumet les personnels à de multiples tensions se traduisant par de la fatigue, de l'irritabilité, des pertes de temps et d'argent.

Une formation tant technique que relationnelle bien adaptée aux niveaux professionnels permet d'apaiser ces tensions et d'accroître l'efficacité des équipes.

La qualité des soins, la compétence du personnel et une bonne communication au sein des équipes deviennent des enjeux majeurs.



Les objectifs

Les formations, de différents niveaux, s'articulent donc autour des grands axes suivants :



- Comprendre le mécanisme d'évolution de la maladie d'Alzheimer et acquérir des connaissances cliniques.
- Distinguer et identifier les troubles et les pertes de capacités liés à la maladie dans les actes quotidiens, pour accompagner au mieux la personne malade.
- Acquérir des techniques de communication et de prévention notamment pour les comportements difficiles.
- Améliorer le travail en équipe.

Un ensemble unique de documents, photos, films, schémas

Nos formateurs sont formés à l'utilisation du matériel pédagogique de la Société d'Alzheimer du Canada.

Ce matériel comprend :

- Un classeur complet rassemblant des textes, des schémas, des jeux de rôles, des tests d'évaluation.
- Des films vidéos accompagnés de leurs livrets de connaissances.

L'ACET a conçu également des supports interactifs, fils conducteurs de la formation.

Des applications pratiques

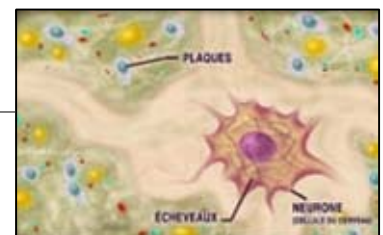
Une partie de la formation est consacrée à des applications pratiques (mises en situation, jeux de rôles...) :

- Exercices de communication adaptés aux profils des personnes malades.
- Aide aux activités quotidiennes : toilette, repas, habillage...
- Gestion de l'agitation ou du comportement agressif d'une personne atteinte.
- Amélioration de l'organisation du travail au sein de l'équipe.
- ...

En option, nous proposons la définition et le suivi d'un microprojet réalisé par le personnel.

Une documentation pédagogique de qualité

Un cahier pédagogique complet et illustré, reprenant les grands points de la formation, est remis aux stagiaires.



Un personnel formé aux spécificités de soins et d'accompagnement des malades d'Alzheimer a un impact direct sur l'image de l'établissement et sur les relations avec les familles